

L I N  
D E N  
H O F  
bio



BIO-QUALITÄT ENTSTEHT  
ZWISCHEN AUSSAAT UND  
VERARBEITUNG

**BIO-GETREIDE. NULL RISIKO. VOLLE QUALITÄT.**

Zertifizierte Lagerung und präzise Aufbereitung,  
damit aus guter Ernte verlässliche, marktfähige Bio-Ware wird –  
für Handel, Mühlen und Erzeuger, die keine Kompromisse eingehen.

**Sicher lagern. Qualität stabilisieren. Planbar vermarkten.**



# — NAH DRAN. SCHNELL ERREICHBAR. MITTEN IN DEN WARENSTRÖMEN.

**DER LINDENHOF LIEGT DORT, WO BIO-GETREIDE UNTERWEGS IST:**

im Herzen Norddeutschlands – optimal angebunden an die wichtigsten Handels- und Verarbeitungswege.

Kurze Wege, schnelle Reaktionszeiten und planbare Logistik machen uns zum verlässlichen Partner für Erzeuger, Handel und Mühlen in ganz Deutschland.



# BIO BEDEUTET VERANTWORTUNG. UND DIE ÜBERNEHMEN WIR.

Der Lindenhof ist kein Projekt. Er ist eine Überzeugung.

Seit über drei Jahrzehnten stehen wir, Alexander und Gebhard Rusch, für einen Umgang mit Boden, Ernte und Ware, der eines nie war: beliebig. Was hier wächst, wird mit Respekt behandelt – und mit derselben Sorgfalt gelagert, aufbereitet und weitergegeben.

Der frühe Wechsel in den ökologischen Landbau war kein Trend, sondern eine bewusste Entscheidung. Heute verbindet der Lindenhof Erfahrung, moderne Infrastruktur und zertifizierte Prozesse zu einem Anspruch, der klar ist:

**BIO MUSS HALTEN, WAS ES VERSPRICHT.**

## FÜR PARTNER HEISST DAS:

**QUALITÄT STATT KOMPROMISSE.**

**ZUSAMMENARBEIT AUF AUGENHÖHE.**

**VERLÄSSLICHKEIT STATT UNSICHERHEIT.**



— **BIO-QUALITÄT BRAUCHT MEHR  
ALS GUTE ABSICHTEN.**

**SIE BRAUCHT STRUKTUR.  
ERFAHRUNG. SICHERHEIT.**

**BIO-QUALITÄT ENDET NICHT MIT DER ERNTE**

Sie muss geschützt, stabilisiert und verlässlich verfügbar gemacht werden –  
auch bei schwankenden Qualitäten, Mengen und Marktbewegungen.



**Das ist unser Job.**

# BIO-QUALITÄT ENTSTEHT ZWISCHEN AUSSAAT UND VERARBEITUNG.

Nicht in einem Moment.  
Sondern in vielen richtigen  
Entscheidungen dazwischen.

Vom ersten Kontakt über Einlagerung, Reinigung und Aufbereitung bis zur termingerechten Auslieferung begleiten wir Bio-Qualität mit klaren Abläufen und geschultem Blick. Jeder Schritt dient einem Ziel:

**DIE QUALITÄT ZU ERHALTEN, DIE DER MARKT ERWARTET.**

## Was zwischen Feld und Verarbeitung entscheidet

### **ANNAHME MIT BLICK FÜRS DETAIL**

Jede Partie wird analysiert und korrekt eingeordnet – damit Qualität von Anfang an richtig behandelt wird.

### **GEZIELTE AUFBEREITUNG**

Reinigung und Sortierung erfolgen nicht pauschal, sondern abgestimmt auf Ware, Verwendung und Abnehmer.

### **SCHONENDE LAGERUNG**

Bio-Getreide wird so gelagert, dass Eigenschaften stabil bleiben – auch über längere Zeiträume.

### **VERLÄSSLICHE AUSLIEFERUNG**

Termintreu, abgestimmt und vorbereitet für die nächste Stufe der Verarbeitung.



# — ERFAHRUNG, DIE TRÄGT. PROZESSE, DIE FUNKTIONIEREN.

Seit Jahrzehnten ist der Lindenhof Teil der Bio-Warenströme. Was hier bewegt wird, sind nicht nur Tonnen und Chargen, sondern Verantwortung für Qualität, Termine und Vertrauen.

Täglich verlassen Lkw den Hof mit Bio-Ware, die geprüft, aufbereitet und sauber dokumentiert ist – für Partner im Biohandel, die sich auf Abläufe verlassen müssen.



**„Egal welche Ware,  
egal welche Menge –  
das läuft hier sauber.“**

# — DREI SCHRITTE.

## EIN VERSPRECHEN: SICHERHEIT.

Bio-Getreide braucht keinen Aktionismus. Es braucht einen klaren Ablauf, der Risiken minimiert und Qualität zuverlässig absichert. Bei uns greifen Labor, Aufbereitung und Lagerung ineinander – strukturiert, abgestimmt und nachvollziehbar.

### — 1. LABORLEISTUNGEN

#### **KLARHEIT, BEVOR ENTSCHIEDEN WIRD**

Bio-Ware muss verstanden werden. Analysen schaffen Transparenz über Qualität, Eigenschaften und Einsatzmöglichkeiten. Das nimmt Unsicherheit aus Entscheidungen und schafft eine saubere Basis für alles, was folgt.

**Ergebnis:**  
Planungssicherheit  
statt Rätselraten.

### — 2. AUFBEREITUNGSLEISTUNGEN

#### **QUALITÄT, DIE GEZIELT ERZEUGT WIRD**

Aufbereitung ist kein Standardprozess. Sie wird abgestimmt auf Ware, Verwendungszweck und die Anforderungen der nächsten Stufe. So bleibt Bio-Ware nicht nur sauber, sondern passend für Markt und Verarbeitung.

**Ergebnis:**  
Marktfähige Qualität  
statt unnötiger  
Verluste.

### — 3. LAGERLEISTUNGEN

#### **RUHE, DIE BLEIBT**

Gute Lagerung schützt, was zuvor aufgebaut wurde. Schonend, strukturiert und mit Blick auf Stabilität über Zeit und Menge hinweg. So bleibt Bio-Qualität verfügbar, abrufbar und verlässlich einsetzbar – auch dann, wenn Märkte sich bewegen.

**Ergebnis:**  
Versorgungssicherheit  
statt böser  
Überraschungen.

### — WARUM DAS ENTSCHEIDEND IST

Weil Bio-Ware nicht an einer Stelle scheitert, sondern an Brüchen im Prozess. Der Lindenhof schließt diese Lücken. Mit einem System, das Verantwortung übernimmt – von der ersten Analyse bis zur Auslieferung.

**Ein Ablauf. Ein Ansprechpartner. Ein gutes Gefühl.**



**Mehr Flexibilität.  
Mehr Sicherheit.  
BIO-HANDEL für Profis.**



# — DER LINDENHOF SCHAFFT GENAU DIESEN RAHMEN.

Der Biohandel verlangt heute mehr als gute Ware. Er verlangt Planbarkeit, Verlässlichkeit und Prozesse, die auch unter Druck funktionieren.

## PLANBARE BIOQUALITÄT

Gleichbleibende Qualität über Chargen und Zeiträume hinweg macht Bio-Ware kalkulierbar – für Einkauf, Verarbeitung und Absatz.

**Vorteil**  
Weniger Schwankungen, bessere Planung.

## WENIGER REKLAMATIONEN

Saubere Aufbereitung, klare Prozesse und transparente Abläufe reduzieren Fehlerquellen, bevor sie zum Problem werden.

**Vorteil**  
Weniger Rückfragen, weniger Nacharbeit, weniger Ärger.

## MEHR VERTRAUEN IM HANDEL

Verlässliche Qualität und nachvollziehbare Prozesse schaffen Sicherheit bei Abnehmern und Partnern.

**Vorteil**  
Stabilere Geschäftsbeziehungen.

## AUDITS OHNE STRESS

Zertifizierte Abläufe und strukturierte Vorbereitung machen Kontrollen planbar und souverän.

**Vorteil**  
Ruhe statt Hektik bei Prüfungen.

## SICHERE DOKUMENTATION

Klare Nachweise und Rückverfolgbarkeit geben Sicherheit über jede Partie hinweg.

**Vorteil**  
Transparenz für Handel, Verarbeitung und Kontrolle.

## RISIKO MINIMIEREN

Durchgängige Prozesse reduzieren operative und qualitative Risiken entlang der gesamten Wertschöpfungskette.

**Vorteil**  
Mehr Kontrolle, weniger Unsicherheit.

## FLEXIBLE WARENSTEUERUNG

Anpassungsfähige Lager- und Aufbereitungsstrukturen ermöglichen schnelles Reagieren auf Markt, Mengen und Termine.

**Vorteil**  
Handlungsfähigkeit statt Stillstand.

**Für alle, die Bio nicht dem Zufall überlassen – sondern professionell steuern.**



**Gemeinsam Bio-Qualität  
sichern – MÜHLEN als  
Partner auf Augenhöhe.**



# — Vorhersehbare Qualität. Klare Abläufe. Stabile Prozesse.

## **STABILE PRODUKTIONSPROZESSE**

Vorhersehbare Rohwarenqualität sorgt dafür, dass Abläufe nicht ständig angepasst werden müssen. Das spart Zeit, Nerven und interne Reibung.

## **RÜCKVERFOLGBARE CHARGEN**

Sie kennen Ihre Landwirte.  
Das schafft Sicherheit – intern und bei Ihren Abnehmern.

## **WENIGER STILLSTÄNDE**

Saubere Qualität reduziert Ausfälle und ungeplante Unterbrechungen.  
Die Produktion läuft, Termine halten, Abläufe bleiben ruhig.

## **PLANUNGSSICHERHEIT GEWINNEN**

Verlässliche Rohware macht Planung möglich.  
Für Einkauf, Produktion und Vertrieb – ohne Bauchschmerzen.



# — IHRE ERNTE IST WERTVOLL.

WIR SORGEN DAFÜR, DASS SIE ES BLEIBT.

Bio-Erzeugung endet nicht mit der Ernte. Der wahre Wert entscheidet sich danach – in Aufbereitung, Lagerung und Vermarktung. Genau dort sichern wir ab, was Sie aufgebaut haben.

## ERNTEQUALITÄT SICHERN

Ihre Ernte wird so behandelt, dass Qualität erhalten bleibt – nicht beschädigt, nicht verschenkt.

### IHR VORTEIL:

Der Wert Ihrer Arbeit bleibt erhalten – auch nach der Ernte.

## AUFBEREITUNG, DIE ABZÜGE VERMEIDET

Gezielte Aufbereitung reduziert Schwächen, bevor sie beim Handel oder Verarbeiter zum Thema werden.

### IHR VORTEIL:

Weniger Abzüge. Weniger Diskussionen. Mehr Erlös.



## Mehr Wertschöpfung für ERZEUGER.





## SICHER DURCH ZERTIFIZIERUNG

Klare Prozesse, saubere Dokumentation und nachvollziehbare Chargen sorgen für Ruhe bei Kontrollen.

### IHR VORTEIL:

Kontrollen verlieren ihren Schrecken – weil alles sauber vorbereitet ist.

## BIO-QUALITÄT GEMEINSAM BESSER VERMARKTEN

Gleichmäßige Qualität und saubere Aufbereitung machen Ihre Ware attraktiver für Handel und Verarbeitung.

### IHR VORTEIL:

Bessere Vermarktungschancen statt Preisdruck.

## AUFWAND REDUZIEREN

Weniger Nachfragen, weniger Abstimmung, weniger organisatorischer Stress nach der Ernte.

### IHR VORTEIL:

Mehr Zeit für Ihren Betrieb – statt sich um Probleme im Nachgang zu kümmern.

**Kurz gesagt:  
Mehr Wert aus Ihrer Ernte.  
Weniger Sorgen danach.**



**Wenn Bio-Warenströme  
sich sicher und effizient  
anfühlen.**

# — VERTRAUEN, DAS BLEIBT.

Seit über 15 Jahren vertrauen uns mehr als 600 Kunden ihre Bio-Ware an. In dieser Zeit haben wir über 300.000 Tonnen bewegt, gelagert und aufbereitet.

**Nicht, weil wir laut sind. Sondern weil unsere Prozesse funktionieren.**

# — DAS SAGEN EINIGE UNSERER KUNDEN

”

Wir arbeiten in der Getreidelagerung bereits seit über fünfzehn Jahren mit dem Lindenhof und der Familie Rusch zusammen. In dieser Zeit wurde die Getreideanlage zunehmend leistungsfähiger. Sowohl in die Trocknung, Getreideanalyse, Getreidereinigung und Dinkel-Entspelzung wurde immer wieder investiert. Mit dem Lindenhof haben wir einen zuverlässigen und technisch gut ausgerüsteten Lagerhalter für Druschfrüchte in der Region, auf den wir uns seit Jahren verlassen können und dies auch weiterhin tun. Das gilt für die Technik ebenso wie für die verantwortlichen Personen.



– **Jörg Große-Lochtmann**

Vorstand Marktgesellschaft der Naturland Bauern AG

”

Wir arbeiten sehr gerne mit dem Lindenhof zusammen! Als Getreidehändlerin und Mühlenbetreiberin schätze ich die hohe Flexibilität und große Vielfalt an Aufbereitungslösungen wie zum Beispiel Dinkelschälung, Entoleter und Fotozellenausleser.

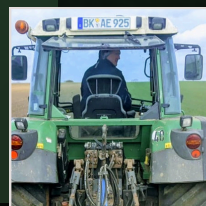


– **Louisa von Münchhausen**

Geschäftsführerin der Handelsgesellschaft für Naturprodukte GmbH Gut Rosenkrantz

”

Nach dem Verkauf des Naturland Lagers in Klötze, benötigte ich für die Maisernte 2025 eine geeignete Trocknung und Lagerung für meinen Körnermais. Nach telefonischer Absprache mit Alexander Rusch konnten wir den feuchten Mais zur Trocknung und Einlagerung anliefern. Ich war mit der gesamten Abwicklung und der unkomplizierten und problemlosen Zusammenarbeit sehr zufrieden. Ich kann den Lindenhof mit gutem Gewissen weiterempfehlen.



– **Hauke Volkhammer**

Naturlandhof Volkhammer, Klein Rodensleben

**BIO IST WERTVOLL.**  
WIR SORGEN DAFÜR,  
DASS ES SO BLEIBT.

**KONTAKTIEREN SIE UNS!**

E-Mail: [info@lindenhof.bio](mailto:info@lindenhof.bio)  
Vertrieb: 0151 - 22377196  
Logistik: 0151 - 21296276

**Herausgeber:**

Lindenhof – Öko-Getreidegesellschaft mbH

**Adresse:**

Dorfstraße 1, 39291 Rietzel

**Geschäftsführung**

Alexander Rusch und Gebhard Rusch

**E-Mail:**

[info@lindenhof.bio](mailto:info@lindenhof.bio)

**Telefon:**

+49 39223 620149

**Fax:**

+49 39223 620171

**Kontrollstelle:**

ABCERT: DE - ÖKO - 006

**[www.lindenhof.bio](http://www.lindenhof.bio)**



**Für alle Bio-Profis.**

**ZERTIFIZIERTE LAGERUNG.  
PRÄZISE AUFBEREITUNG.  
VERLÄSSLICHE PROZESSE.**

© Lindenhof – Öko-Getreidegesellschaft mbH  
Alle Rechte vorbehalten. Texte, Bilder und  
Grafiken dieser Broschüre sind  
urheberrechtlich geschützt. Eine  
Vervielfältigung oder Verwendung – auch  
auszugsweise – ist ohne vorherige schriftliche  
Zustimmung nicht gestattet.